



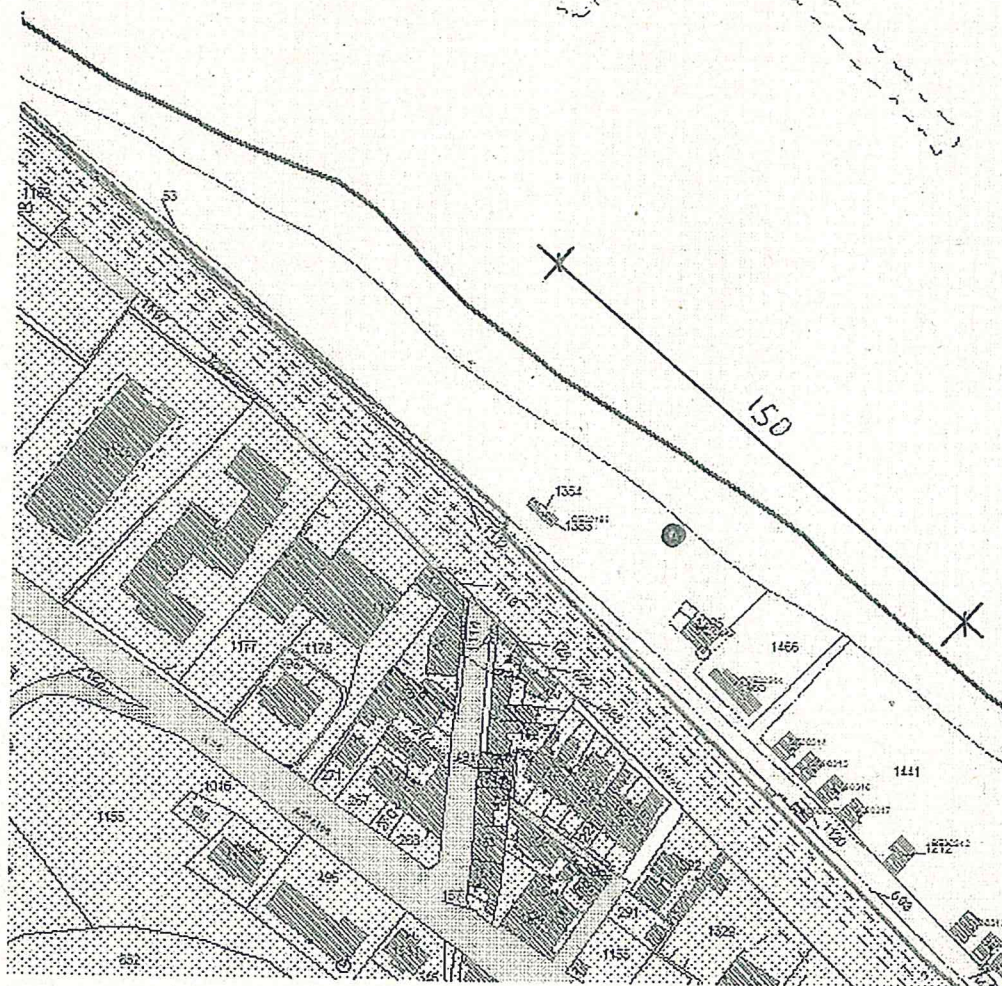
COMUNE DI FANO  
(Provincia di Pesaro e Urbino)  
SETTORE IV° - URBANISTICA  
U.O. DEMANIO MARITTIMO

POSTAZIONE DI SALVATAGGIO N. 3  
Tratto Arzilla

Scala 1: 2000.00

E=2359502.56  
N=4857759.69

E=2359788.97  
N=4857759.69



E=2359502.56  
N=4857591.52

E=2359788.97  
N=4857591.52

#### DATI CATASTALI

Agenzia delle Entrate: PESARO-URBINO  
Comune: FANO (D488)  
Foglio: 16

Allegato:

Sezione:  
Sviluppo: Z